



معاونت بهداشت وزارت بهداشت، درمان و آموزش پزشکی
مرکز مدیریت شبکه، گروه اطلاعات و آمار نظام شبکه

راهنمای استفاده از سامانه نظام ثبت و طبقه بندی علل مرگ



فهرست

۳	ورود به سامانه
۴	داشبورد
۵	ثبت و ویرایش اطلاعات
۶	گزارشات
۶	نمودار تفکیک سنی:
۶	جدول ده علت اصلی فوت:
۷	نموار میله‌ای:
۷	نمودار میله‌ای تفکیکی:
۸	نمودار دایره‌ای:
۸	کدهای غیرممکن:
۸	کدهای پوچ:
۸	کد پوچ پزشکی:
۸	ثبت شده کاربران:
۹	جستجو در اطلاعات ثبت شده:
۱۰	مدیریت کاربران و واحدهای ثبت کننده:
۱۰	مشاهده لیست کاربران و واحدها:
۱۰	افزودن کاربر جدید:
۱۱	تغییر رمز عبور کاربران:
۱۱	انتقال کاربران:
۱۲	تکرارگیری:

ورود به سامانه

آدرس ایمیل:

رمز عبور:

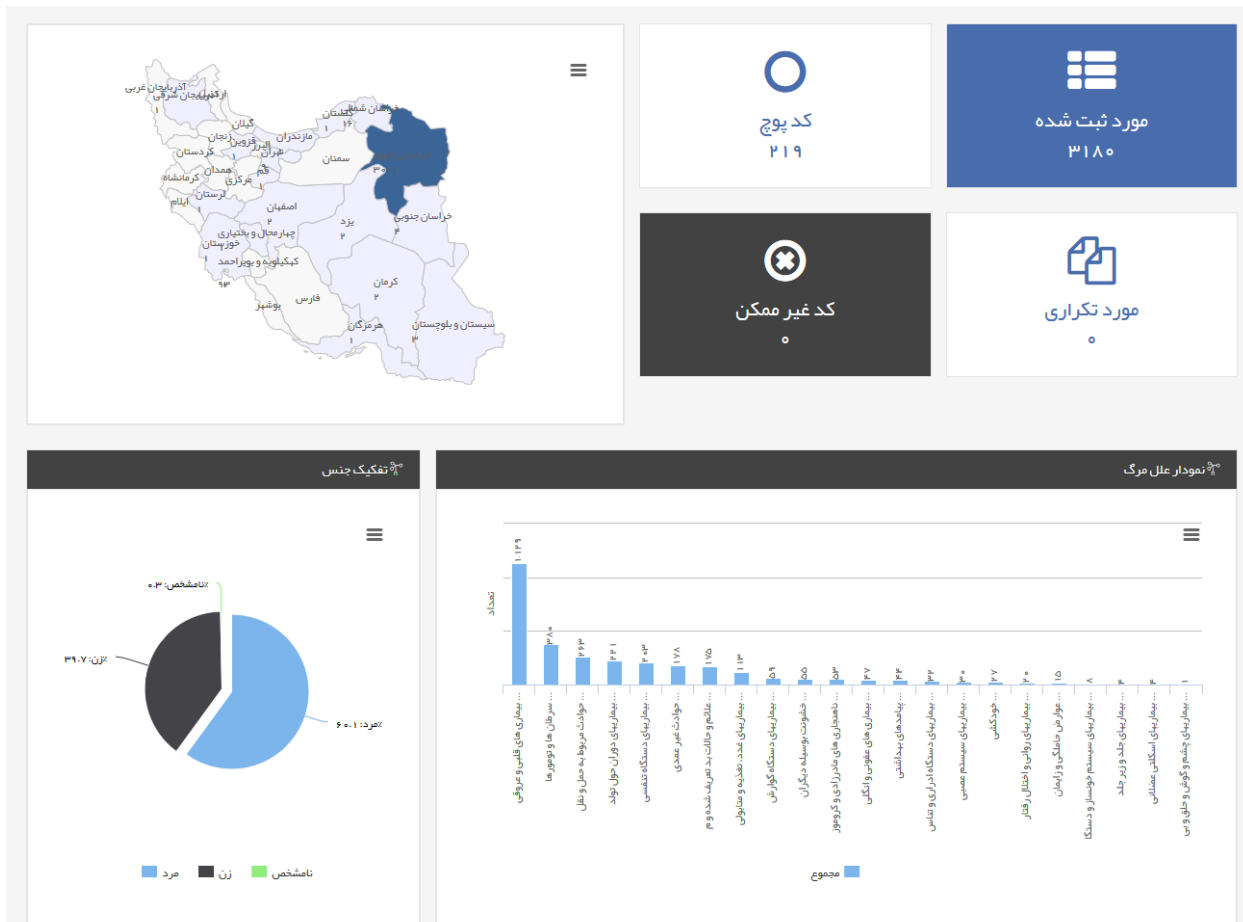
ورود به سایت

رمز عبور خود را فراموش کرده ام!

در صورتی که مدیر سیستم قبلا در سامانه برای شما ثبت نام کرده باشد، جهت ورود به سامانه می توانید از نام کاربری (آدرس ایمیل) خود در سامانه استفاده نمایید.

اگر رمز عبور خود را فراموش کرده باشید می توانید از لینک پایین صفحه جهت بازیابی آن اقدام نمایید.

جهت بازیابی رمز عبور، آدرس ایمیل خود را وارد می نمایید، سپس سامانه، آدرس تغییر رمز عبور را برای شما ارسال می کند که به این ترتیب می توانید رمز عبور خود را بازیابی نمایید.



در صفحه داشبورد، برخی از اطلاعات ضروری مورد نیاز قرارداد شده است تا با اوین ورود به سامانه در یک نگاه کلی به برخی از اطلاعات آن دسترسی پیدا کنید.

در قسمت بالای داشبورد، امکان انتخاب سال گزارش وجود دارد و در صورتی که آن را انتخاب ننمایید تمام اطلاعات موجود در داشبورد بر مبنای سال گزارش انتخابی نمایش داده خواهند شد.

- موارد ثبت شده، نمایانگر کلیه مواردی است که در سال گزارش در آن دانشگاه یا شهرستان ثبت شده است.
- کد های پوچ مربوط به کد هایی است که در قسمت علل زمینه ای برای موارد ثبت شده انتخاب شده است.
- موارد تکراری ، مواردی هستند که از اطلاعات نرم افزار قبلی وارد سامانه شده اند و بین اطلاعاتی که شما ثبت کرده اید با دیگر ثبت کننده ها مشترک می باشد.
- کد های غیر ممکن مربوط به کد هایی است که در قسمت علل زمینه ای برای موارد ثبت شده انتخاب شده است اما از نظر جنس یا سن امکان وقوع آن وجود ندارد.

ثبت و ویرایش اطلاعات

ثبت مورد جدید

شماره سریال روگه گواهی فوت: بدون شماره سریال

مشخصات عمومی متوفی

۵. شماره ملی:

۱. وضعیت ششگانه: دارای ششگانه بدون ششگانه فاقد ششگانه

۲. نام: نام خانوادگی: نام پدر:

۳. شماره ششگانه:

۴. جنس: زن پسر نامشخص ایرانی غیر ایرانی نامشخص شماره پرونده ثبت احوال:

۱۰. شغل: ۱۱. شماره ملی سرپرست خانوار:

۱۲. وضعیت سوگد: بی سوگد اندکی نجات راهنمایی سرپرست دانشکشی دیگران تخصصی فوق دکتر سایر

در صورتی که متوفی زیر ۱۵ سال سن داشته و پدرش در قید حیات نباشد تکمیل گردد

۱۳. نام و نام خانوادگی پدر: سن پدر: سال

۱۴. وضعیت سوگد: بی سوگد اندکی نجات راهنمایی سرپرست دانشکشی دیگران تخصصی فوق دکتر سایر

تاریخ تولد و وفات

۱۵. تاریخ تولد:

۱۶. تاریخ فوت:

نشانی عمومی

۱۸. آدرس محل سکونت دائمی متوفی:

استان: خراسان رضوی شیرستان مینابود بخش: شیرهستان شیرهستان جعفری روستا

وضعیت سکونت: شهر روستا نامشخص

آدرس کامل: که پستی: تلفن ثابت:

۱۹. آدرس محل فوت:

استان: خراسان رضوی شیرستان مینابود بخش: شیرهستان شیرهستان جعفری روستا

۲۰. مکان فوت: منزل بیمارستان مرکز درمانی مرکز درمانی محدود سایر و مکانی نامشخص

وضعیت بارز اگر متوفی زیر ۱۵ سال سن داشته باشد تکمیل گردد

۲۱. وضعیت بارز فوتی: بارز بوده است از ۳۲ روز اول پس از خدمه بارز فوتی بوده است بارز بوده است در مینابود فوت کرده است یا ۳۲ روز پس از خدمه بارز فوت کرده است وضعیت بارز نامشخص است

علت فوت

۲۲. علت فوت:

قسمت اول: با وضعیت های که به طور مستقیم سبب مرگ شده اند

الف: اگر در بیماری یا وضعیتی که منجر به فوت شده است

ب: بیماری یا وضعیتی که منجر به فوت شده است

ج: بیماری یا وضعیتی که منجر به فوت شده است

د: بیماری یا وضعیتی که منجر به فوت شده است

قسمت دوم: سایر وضعیت های که در واقع موجب فوت شده اند، اما متنوع به علت اشاره شده در قسمت اول نشده اند:

و:

علت زمینه ای:

مکان کننده

۲۳. نام و نام خانوادگی صادر کننده گواهی: شماره نظام پزشکی:

نام موسسه:

تاریخ صدور گواهی:

محل صدور

۲۴. نام و نام خانوادگی صادر کننده مدارک: شماره نظام پزشکی:

محل صدور

۲۵. تاریخ صدور:

موقعیت صدور: بیمارستان پزشک مرکز بهداشتی پزشک عمومی سایر پزشکان نامشخص

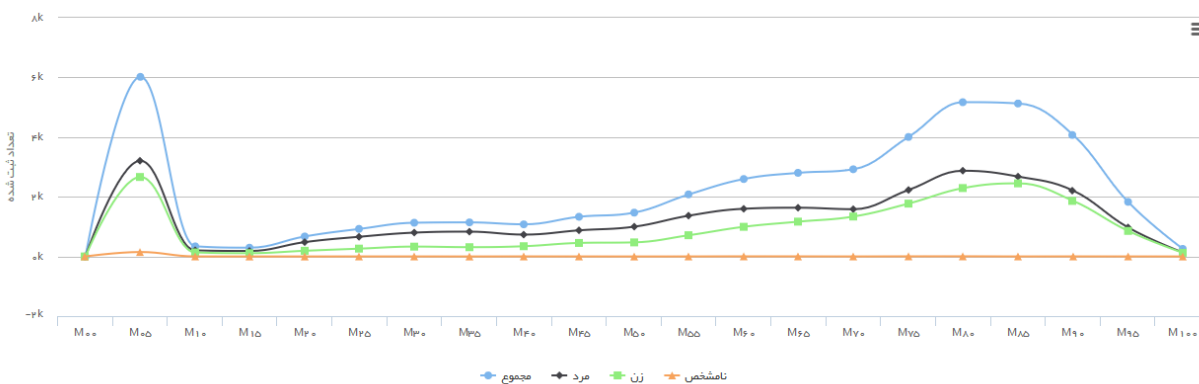
بازرسی: تایید رد نامشخص

ثبت اطلاعات مرگ و میر دفترچه های بالای هفت روز و زیر هفت روز به صورت جداگانه بر اساس فرمت برگه گواهی فوت می باشد. که جزئیات برخی از موارد که نیاز به توضیح دارد در زیر به آن اشاره می شود:

- کد ملی: در صورتی که اتصال با سامانه ثبت احوال برقرار باشد، اطلاعات هویتی فرد از ثبت احوال دریافت و در فرم تکمیل می گردد.
- نام و نام خانوادگی مادر متوفی: در صورتی که متوفی زیر ۵ سال داشته باشد، اطلاعات این قسمت تکمیل می گردد.
- تاریخ تولد و فوت به صورت عدد ۸ رقمی و کامل نوشته می شود، به طور مثال ۱۳۹۴/۰۱/۰۱
- وضعیت بارداری: در صورتی که سن متوفی بین ۱۰ تا ۶۰ سال باشد و جنسیت آن زن باشد، امکان ثبت این مورد فراهم می شود.
- علت فوت: جهت تکمیل این قسمت می توانید بخشی از علت نوشته شده توسط پزشک را تایپ نموده و آن را از لیست علل انتخاب نمایید. در این قسمت امکان جستجو بر اساس کدهای ICD10، نام فارسی و یا نام انگلیسی علت فوت به صورت همزمان وجود دارد.
- علت زمینه ای: امکان انتخاب علت زمینه ای در بین علت هایی که ثبت شده اند وجود دارد، که بر اساس قوانین باید انتخاب شود.

پس از تکمیل نمودن فرم، از دکمه بررسی تکرار جهت جلوگیری از ثبت موارد تکراری استفاده کنید، در صورتی که مواردی به عنوان تکراری پیشنهاد می شود، اگر در میان آنها مورد تکراری وجود دارد، آن مورد را انتخاب کرده ، سپس ذخیره کنید.

در این قسمت امکان گزارش گیری بر اساس آئتم های مختلف وجود دارد. که به برخی از آنها اشاره می شود:
نمودار تفکیک سنی:



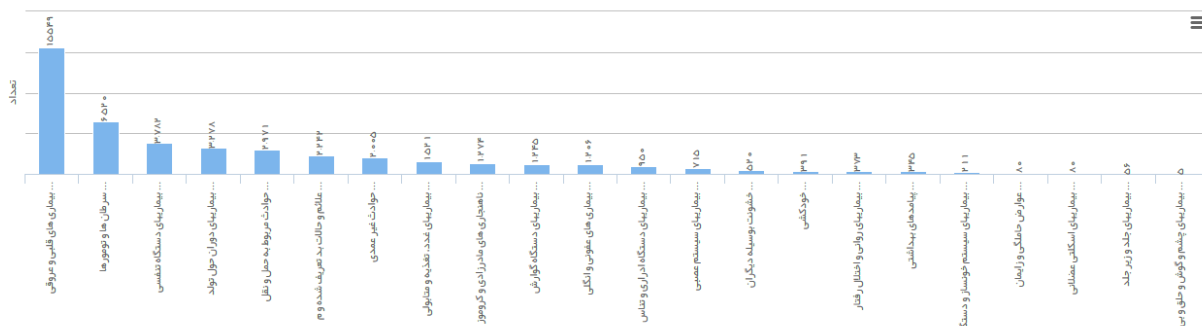
در این نمودار بر اساس فیلتر های انتخابی می توان وقوع فوت در سنین مختلف را بر اساس انواع گرو های ICD10 مشاهده نمود.

جدول ده علت اصلی فوت:

ردیف	۱-۰	۱-۱	۱-۲	۱-۳	۱-۴	۱-۵	۱-۶	۱-۷	۱-۸	۱-۹	۱-۱۰
۱	۳۳۰۲ بیماری های دوران حول تولد	۱۳۵۵ تاخلفی های مادرزادی و کروموزومی	۹۰۰ حوادث مربوط به حمل و نقل	۶۹۰ حوادث مربوط به حمل و نقل	۶۸۰ حوادث مربوط به حمل و نقل	۶۷۰ حوادث مربوط به حمل و نقل	۶۶۰ حوادث مربوط به حمل و نقل	۶۵۰ حوادث مربوط به حمل و نقل	۶۴۰ حوادث مربوط به حمل و نقل	۶۳۰ حوادث مربوط به حمل و نقل	۶۲۰ حوادث مربوط به حمل و نقل
۲	۹۳۶ تاخلفی های مادرزادی و کروموزومی	۱۱۳۱ حوادث مربوط به حمل و نقل	۵۶۰ سران ها و تورورها	۵۵۰ سران ها و تورورها	۵۴۰ سران ها و تورورها	۵۳۰ سران ها و تورورها	۵۲۰ سران ها و تورورها	۵۱۰ سران ها و تورورها	۵۰۰ سران ها و تورورها	۴۹۰ سران ها و تورورها	۴۸۰ سران ها و تورورها
۳	۲۲۷ بیماری های بدخالی	۹۳۰ حوادث غیر عمدی	۳۳۰ حوادث غیر عمدی	۳۲۰ حوادث غیر عمدی	۳۱۰ حوادث غیر عمدی	۳۰۰ حوادث غیر عمدی	۲۹۰ حوادث غیر عمدی	۲۸۰ حوادث غیر عمدی	۲۷۰ حوادث غیر عمدی	۲۶۰ حوادث غیر عمدی	۲۵۰ حوادث غیر عمدی
۴	۱۳۵ علائم و حالات بد تعریف شده و مبهم	۷۵ سران ها و تورورها	۶۵ تاخلفی های مادرزادی و کروموزومی	۶۴ تاخلفی های مادرزادی و کروموزومی	۶۳ تاخلفی های مادرزادی و کروموزومی	۶۲ تاخلفی های مادرزادی و کروموزومی	۶۱ تاخلفی های مادرزادی و کروموزومی	۶۰ تاخلفی های مادرزادی و کروموزومی	۵۹ تاخلفی های مادرزادی و کروموزومی	۵۸ تاخلفی های مادرزادی و کروموزومی	۵۷ تاخلفی های مادرزادی و کروموزومی
۵	۱۱۸ بیماری های دستگاه تنفسی	۶۳ بیماری های دستگاه تنفسی	۶۲ بیماری های دستگاه تنفسی	۶۱ بیماری های دستگاه تنفسی	۶۰ بیماری های دستگاه تنفسی	۵۹ بیماری های دستگاه تنفسی	۵۸ بیماری های دستگاه تنفسی	۵۷ بیماری های دستگاه تنفسی	۵۶ بیماری های دستگاه تنفسی	۵۵ بیماری های دستگاه تنفسی	۵۴ بیماری های دستگاه تنفسی
۶	۹۸ بیماری های قلبی و عروقی	۴۰ بیماری های قلبی و عروقی	۳۹ بیماری های قلبی و عروقی	۳۸ بیماری های قلبی و عروقی	۳۷ بیماری های قلبی و عروقی	۳۶ بیماری های قلبی و عروقی	۳۵ بیماری های قلبی و عروقی	۳۴ بیماری های قلبی و عروقی	۳۳ بیماری های قلبی و عروقی	۳۲ بیماری های قلبی و عروقی	۳۱ بیماری های قلبی و عروقی
۷	۸۳ بیماری سیستم عصبی	۶۸ علائم و حالات بد تعریف شده و مبهم	۶۷ علائم و حالات بد تعریف شده و مبهم	۶۶ علائم و حالات بد تعریف شده و مبهم	۶۵ علائم و حالات بد تعریف شده و مبهم	۶۴ علائم و حالات بد تعریف شده و مبهم	۶۳ علائم و حالات بد تعریف شده و مبهم	۶۲ علائم و حالات بد تعریف شده و مبهم	۶۱ علائم و حالات بد تعریف شده و مبهم	۶۰ علائم و حالات بد تعریف شده و مبهم	۵۹ علائم و حالات بد تعریف شده و مبهم
۸	۶۸ بیماری های دستگاه گوارش و متابولیک	۳۳ بیماری های دستگاه گوارش و متابولیک	۳۲ بیماری های دستگاه گوارش و متابولیک	۳۱ بیماری های دستگاه گوارش و متابولیک	۳۰ بیماری های دستگاه گوارش و متابولیک	۲۹ بیماری های دستگاه گوارش و متابولیک	۲۸ بیماری های دستگاه گوارش و متابولیک	۲۷ بیماری های دستگاه گوارش و متابولیک	۲۶ بیماری های دستگاه گوارش و متابولیک	۲۵ بیماری های دستگاه گوارش و متابولیک	۲۴ بیماری های دستگاه گوارش و متابولیک
۹	۶۵ بیماری های دستگاه گوارش	۲۸ بیماری های دستگاه تنفسی	۲۷ بیماری های دستگاه تنفسی	۲۶ بیماری های دستگاه تنفسی	۲۵ بیماری های دستگاه تنفسی	۲۴ بیماری های دستگاه تنفسی	۲۳ بیماری های دستگاه تنفسی	۲۲ بیماری های دستگاه تنفسی	۲۱ بیماری های دستگاه تنفسی	۲۰ بیماری های دستگاه تنفسی	۱۹ بیماری های دستگاه تنفسی
۱۰	۵۸ بیماری های عفونی و انگلی	۲۷ بیماری های دوران حول تولد	۲۶ بیماری های دوران حول تولد	۲۵ بیماری های دوران حول تولد	۲۴ بیماری های دوران حول تولد	۲۳ بیماری های دوران حول تولد	۲۲ بیماری های دوران حول تولد	۲۱ بیماری های دوران حول تولد	۲۰ بیماری های دوران حول تولد	۱۹ بیماری های دوران حول تولد	۱۸ بیماری های دوران حول تولد

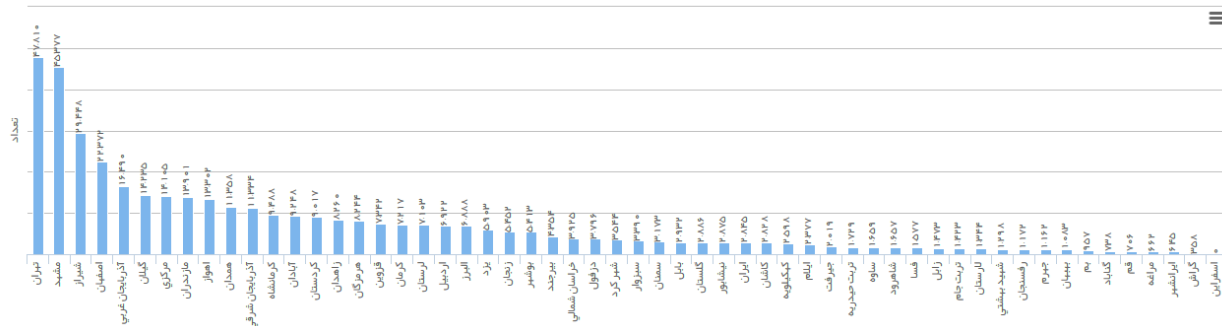
یکی از گزارش های سیستم جدول اطلاعاتی بر اساس ده علت فوت بر حسب گروه های جنسی می باشد. که به صورت آنلاین در هر زمان قابل انجام می باشد.

نمودار میله‌ای:



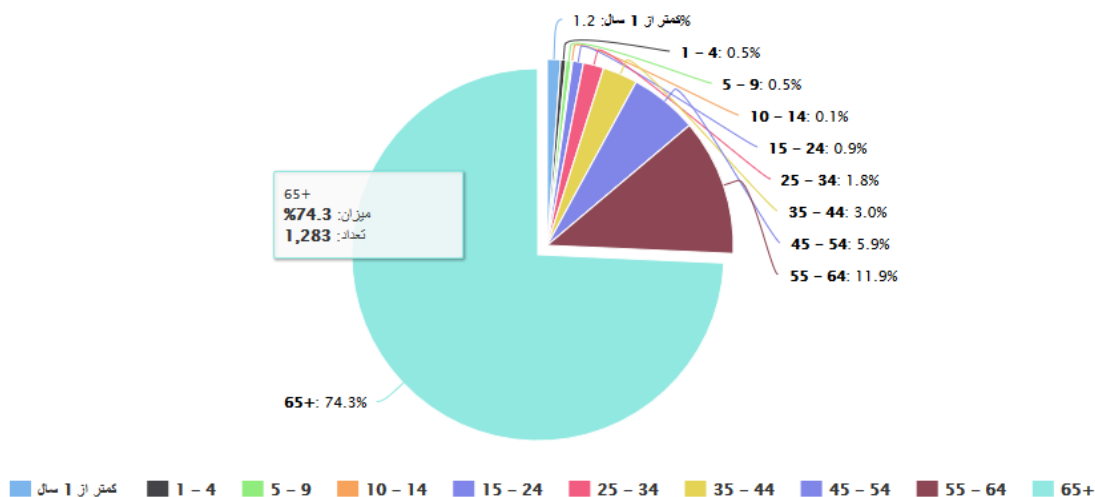
این گزارش بر اساس علل فوت و به تفکیک جنسیت قابل استخراج می باشد.

نمودار میله‌ای تفکیکی:



در این نمودار گزارشات بر اساس تفکیک واحدهای زیر مجموعه هر واحد نمایش داده می شود.

نمودار دایره ای:



گزارش دایره‌ای براساس جنسیت و گروه‌های سنی، که میزان موارد ثبت شده هر گروه را بصورت درصد نمایش میدهد. فیلترهایی که می‌توان استفاده نمود، مانند گزارش جدول اطلاعاتی می‌باشد.

کدهای غیرممکن:

در این گزارش موارد غیرممکن که در سامانه ثبت شده است به کاربر یادآوری میشود.

کدهای پوچ:

در این گزارش تعداد موارد ثبت شده با علت فوت کدپوچ و لیست پزشکانی که آنها را ثبت کرده اند به همراه تعداد آن نمایش داده میشود.

کد پوچ پزشک:

در این گزارش کدهای پوچ ثبت شده، به تفکیک پزشکان و تعداد موارد پوچ ثبت شده آن قابل مشاهده می‌باشد.

ثبت شده کاربران:

در این گزارش موارد ثبت شده توسط کاربرهای زیر مجموعه واحدها نمایش داده می‌شود.

جستجو در اطلاعات ثبت شده

یک جستجوی کامل از موارد ثبت شده که با استفاده از فیلترینگ ویژه در اختیار کاربر قرار میگیرد. در این جستجو علاوه بر فیلترینگ پیشرفته، میتوان نتیجه جستجو را بر اساس هریک از فیلدهای اطلاعاتی مرتب نمود.

فیلد های جستجو											
شماره سریال	تا	نوع متوفی	موارد انتخابی			دانشگاه ثبت کننده			همه موارد		
نام		تاریخ تولد		تا		شهرستان ثبت کننده			همه موارد		
نام خانوادگی		تاریخ فوت		تا		علت فوت					
نام پدر		سن (ا)	روز	ماه	سال	گروه کلی			همه موارد		
شماره ملی		سن (ب)	روز	ماه	سال	محل وقوع فوت			همه موارد		
شماره شناسنامه		منطقه سکونت	همه موارد			منبع تشخیص			همه موارد		
محل صدور		استان محل سکونت	همه موارد			تاریخ صدور گواهی					
جنسیت	همه موارد	شهر محل سکونت	موارد انتخابی			نام پزشک صادر کننده					
ملیت	همه موارد	استان محل فوت	همه موارد			شماره نظام پزشکی					
جستجو کد پوچ	<input type="checkbox"/>	شهر محل فوت	موارد انتخابی			نام موسسه					
کدهای غیر ممکن	<input type="checkbox"/>	دانشگاه محل سکونت	همه موارد			تاریخ ثبت					
<input type="checkbox"/> نامشخص دانشگاه سکونت											

جستجو دریافت فایل اکسل

نتیجه جستجو									
موارد پیدا شده: ۴۰۰۴۹۹									
شماره سریال	نام و نام خانوادگی	تاریخ ثبت	تاریخ تولد	تاریخ فوت	ثبت کننده	نام پدر	نام مادر	شماره شناسنامه	شماره ملی
مشاهده	ثریا قاسمی	۱۳۹۲/۰۸/۲۶	۱۳۶۶/۱۲/۲۶	۱۳۹۲/۰۱/۳۰	آرومیه	حاج آقا		۴۴۵۷۲	۲۷۵۰۴۴۵۴۴۰
مشاهده	فریبا افشین گاوانی	۱۳۹۲/۰۸/۲۷	۱۳۹۶/۰۵/۰۷	۱۳۹۲/۰۵/۰۴	نکده	سلیمان		۲۹۰۰۳۷۰۷۸۷	۲۹۰۰۳۷۰۷۸۷
مشاهده	فاطمه رشایی	۱۳۹۲/۰۱/۰۹	۱۳۴۷/۰۱/۰۱	۱۳۹۲/۰۹/۰۹	شیرضا	امیراله		۵۴۶	۱۱۹۹۱۰۲۴۴۳
مشاهده	محمدحسین فرورنده	۱۳۹۲/۰۱/۱۶	۱۳۵۱/۰۸/۰۳	۱۳۹۲/۰۱/۰۵	بزد	محمد		۴۴۴۹۹۳۷۴۸	
مشاهده	سایمک جمشیدی	۱۳۹۲/۱۱/۲۷	۱۳۷۱/۱۲/۰۶	۱۳۹۲/۰۵/۱۲	صحنه	فتتحلی	فوزیه	۳۴۴۰۰۸۱۲۲۵	
مشاهده	غلامحسین حاتمی	۱۳۹۲/۰۴/۲۴	۱۳۱۱/۰۹/۰۱	۱۳۹۲/۰۵/۱۴	آذرشهر	محمد		۱۶۹۹۶۶۶۹۸	

مدیریت کاربران و واحدهای ثبت کننده

مشاهده لیست کاربران و واحدها:

لیست واحدهای تابعه

افزودن کاربر

- شهرستان - فریمان
○ طاهره حسن زاده (hasanzadeht1@mums.ac.ir)
- شهرستان - مشهد 1
○ سعید ایزدخواه (IzadkhahS1@mums.ac.ir)
- شهرستان - مشهد 2
○ محسنه رازی (RaziM1@mums.ac.ir)
- شهرستان - مشهد 3
○ الهام اعتدالی (EatedaliE2@mums.ac.ir)
- شهرستان - مشهد 5
○ مریم خواجه نژاد (KhajenejadM1@mums.ac.ir)
- شهرستان - مشهد ثامن
○ اعظم مهاجری (MohajeriA3@mums.ac.ir)

افزودن کاربر جدید:

افزودن کاربر جدید

محل فعالیت شهرستان - فریمان

مشخصات کاربری

ایمیل

ایمیل

نام

نام خانوادگی

تلفن همراه

کلمه عبور

تکرار کلمه عبور

وضعیت

فعال

غیر فعال

افزودن کاربر

تغییر رمز عبور کاربران:

لطفا کلمه عبور جدید خود را ثبت نمایید

نام کاربری:

انتخاب کار بر

رمز عبور جدید

تکرار رمز عبور

ذخیره

با استفاده از این قسمت، کاربران دانشگاهی قادر خواهند بود، رمز عبور تمامی کاربران زیر مجموعه خود را مدیریت کنند و در صورت فراموش کردن رمز عبور بتوانند برای آنها رمز عبور جدیدی ایجاد نمایند.

انتقال کاربران:

از: دانشگاه

انتخاب مورد

واحد

کاربر

په: دانشگاه

انتخاب مورد

واحد

کاربر

ثبت

انصراف

با استفاده از این قسمت کاربران دانشگاهی قادر خواهند بود، تا کاربران خود را از یک واحد به واحد دیگر منتقل کنند.

تکرارگیری

در این بخش امکان بررسی و تکرارگیری موارد ثبت شده را میتوان انجام داد

تکرارگیری

موارد تکراری یافت شده: ۲۹۴

سال گزارش: ۱۳۹۳

Breast.unspecified - پستان، نامشخص - C۵۰.۹ - ۲۷۱۷ - ۰۰۵۵۱۰۵۸۵۴ - ۱۳۹۳/۰۸/۰۱ - ۱۳۴۸/۱۲/۰۵ - جابر - امیرخانی - علیچه - مرکزی - محلات - بیمارستان - مرکزی - اصل تکراری اصلی

Breast.unspecified - پستان، نامشخص - C۵۰.۹ - ۰۰۵۵۱۰۵۸۵۴ - ۱۳۹۳/۰۸/۰۱ - ۱۳۴۸/۱۲/۰۵ - جابر - امیرخانی - علیچه - مرکزی - اراک - بیمارستان - مرکزی - اصل تکراری اصلی

[ادغام](#) [غیر تکراری](#)

۷۴۳ - آسیب دیدن سر نشین ماشین در تصادف با ماشین، وانت یا کامیون کوچک - ck or van - ۱۰۴۱۳ - ۰۳۸۱۴۴۴۴۸۱ - ۱۳۹۳/۱۰/۱۸ - ۱۳۴۳/۰۵/۰۴ - حسن - نادری قبی - اکرم - مرکزی - دلیجان - سایر پزشکان - مرکزی - اصل تکراری اصلی

R۹۹ - سایر علل نامشخص و مبهم مرگ و میر - er ill defined and unspecified causes of mortality - ۰۳۸۱۴۴۴۴۸۱ - ۱۳۹۳/۱۰/۱۸ - ۱۳۴۳/۰۵/۰۴ - حسن - نادری قبی - اکرم - مرکزی - اراک - پزشکی قانونی - مرکزی - اصل تکراری اصلی

[ادغام](#) [غیر تکراری](#)

Cerebral infarction.unspecified - نامشخص - انفارکتوس مغزی، نامشخص - ۱۶۳.۹ - ۰۵۳۱۲۱۸۵۲ - ۱۳۹۳/۰۱/۲۹ - ۱۳۰۵/۰۴/۲۴ - محمدحاشم - غشقری - کبریا - مرکزی - اراک - سایر پزشکان - مرکزی - اصل تکراری اصلی

Cerebral infarction.unspecified - نامشخص - انفارکتوس مغزی، نامشخص - ۱۶۳.۹ - ۰۵۳۱۲۱۸۵۲ - ۱۳۹۳/۰۱/۲۹ - ۱۳۰۵/۰۴/۲۴ - محمدحاشم - غشقری - کبری - مرکزی - اراک - سایر پزشکان - مرکزی - اصل تکراری اصلی

[ادغام](#) [غیر تکراری](#)

...micheart disease.unspecified - نامشخص - بیماری مزمن کم خونی موضعی قلب، نامشخص - ۱۲۵.۹ - ۰۵۳۱۹۸۵۸۰ - ۱۳۹۳/۰۱/۲۰ - ۱۳۳۳/۰۹/۲۹ - محمدعلی - سجادی هزروه - سیدحییب - مرکزی - اراک - سایر پزشکان - مرکزی - اصل تکراری اصلی

...micheart disease.unspecified - نامشخص - بیماری مزمن کم خونی موضعی قلب، نامشخص - ۱۲۵.۹ - ۰۵۳۱۹۸۵۸۰ - ۱۳۹۳/۰۱/۲۰ - ۱۳۳۳/۰۹/۲۹ - محمدعلی - سجادی هزروه - سیدحییب - مرکزی - اراک - سایر پزشکان - مرکزی - اصل تکراری اصلی

[ادغام](#) [غیر تکراری](#)

Aortic(valve) insufficiency - نارسایی درجهٔ آکورت - ۱۳۵.۱ - ۰۵۳۳۴۱۴۳۱ - ۱۳۹۳/۰۱/۰۶ - ۱۳۵۹/۰۵/۲۵ - ایراصم - حمزه لوفیانی - هریص - مرکزی - اراک - سایر پزشکان - مرکزی - اصل تکراری اصلی

...live) heart failure - (اجتهاتی) قلب همراه با نارسایی قلب - ۱۱.۰ - ۰۵۳۳۴۱۴۳۱ - ۱۳۹۳/۰۱/۰۶ - ۱۳۵۹/۰۵/۲۵ - ایراصم - حمزه لوفیانی - هریص - مرکزی - اراک - سایر پزشکان - مرکزی - اصل تکراری اصلی

[ادغام](#) [غیر تکراری](#)

ادغام	
شماره سریال:	11974479
نام و نام خانوادگی:	زهرا - سیاح ورک
نام پدر:	جعفر
تاریخ تولد:	1307/03/14
تاریخ فوت:	1392/11/25
شماره ملی:	0828803692
شماره شناسنامه:	125
محل صدور شناسنامه:	شیروان
جنس:	1
نام و نام خانوادگی مادر:	بنگم
سن مادر:	1۰
وضعیت سکونت:	0
آدرس:	#
علل فوت 1:	I21 - انفارکتوس حاد عضله قلب...
علل فوت 2:	-
علل فوت 3:	-
علل فوت 4:	-
علل فوت 5:	-

جهت انجام تکرارگیری ابتدا موارد اصلی و تکراری را مشخص نموده سپس در صفحه ادغام موارد را با هم ترکیب و سپس ذخیره می شود.